

海水用水中ポンプもやっぱりツルミ!

水産加工・養殖・生け簀など、海水の取水・循環に最適。

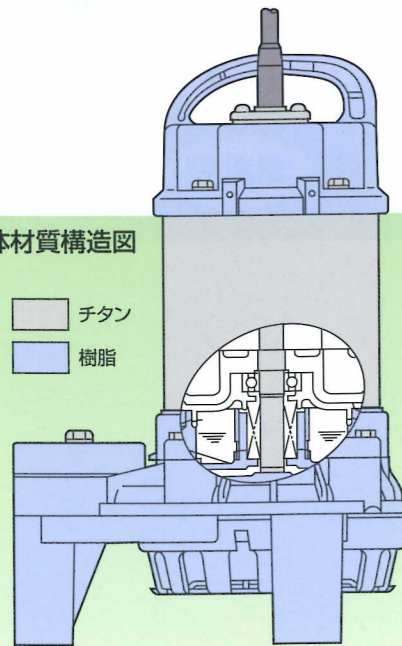
海水中でも腐食しにくい金属・チタン。海水用水中ポンプとして絶好の素材ですが、高価ゆえに汎用化が困難でした。バンクスの上位機種としてのマリンメイトは、チタンと樹脂を結合させることによって、その概念を打破。さらに、汎用価格を実現。もちろん、軽い、強い、腐食しにくい。材質革命の先駆・ツルミの自信作です。

青いケーブルが目印



本体材質構造図

チタン
樹脂

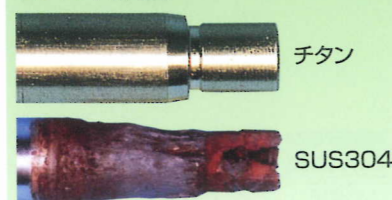


海水に強いチタン

海水用水中チタンポンプ・マリンメイトは、接液するすべての金属部分にチタンを採用しています。チタンはステンレスより表面の酸化皮膜がはるかに強固で、海水のような高い塩素イオン濃度条件下においても、優れた耐食性を示します。

チタンの腐食テスト(6ヶ月) (運転使用6ヶ月後のシャフトの状態)

●シャフト軸端部

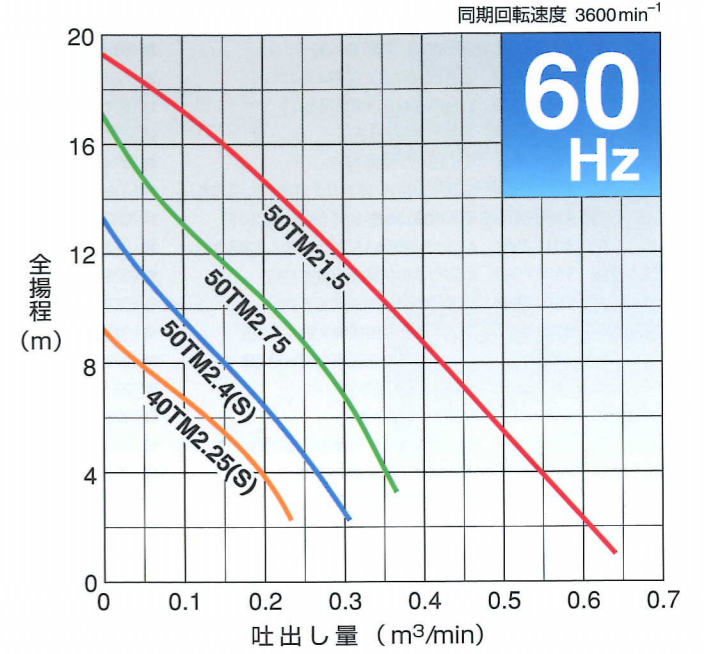
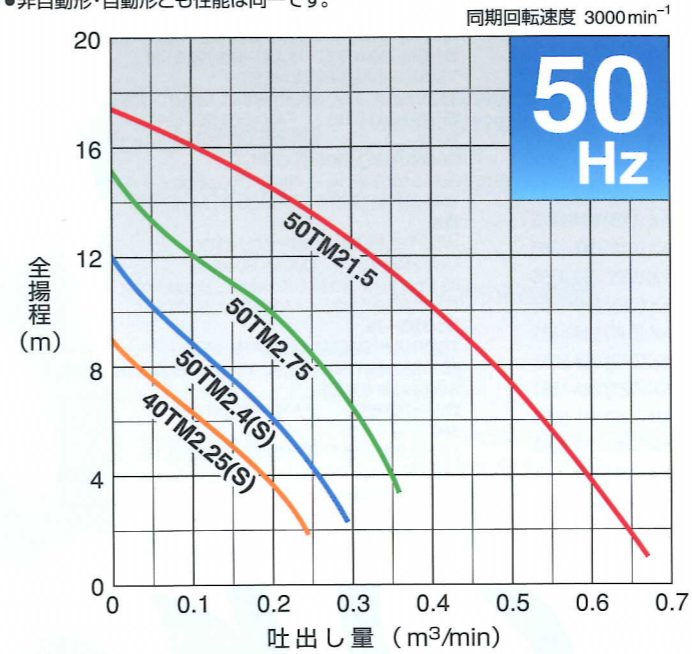


●シャフトタップ部



性能曲線

●非自動形・自動形とも性能は同一です。



50/60Hz共通標準仕様

吐出し口径 mm	型 式		出力 kW	相・電圧 V	全揚程 m		吐出し量 m ³ /min	始動方式	質量(重量) kg		異物通過径 mm	キャブタイヤケーブル			
	非自動形	自動形			非自動形	自動形			材質	心数×断面積 mm ²		仕上外径 mm	長さ m		
	バンド仕様													バンド仕様	
40	40TM2.25S	40TMA2.25S	0.25	単100	6.5	6.5	0.08	コンデンサ運転	6.7	7.2	10	VCT	3×1.25	10.1	6
40	40TM2.25	40TMA2.25	0.25	三200	6.5	6.5	0.08	じか入	5.7	6.2	10	VCT	4×1.25	11.1	6
50	50TM2.4S	50TMA2.4S	0.4	単100	9.3	10.0	0.08	コンデンサ運転	6.7	7.2	10	VCT	3×1.25	10.1	6
50	50TM2.4	50TMA2.4	0.4	三200	9.3	10.0	0.08	じか入	6.6	7.1	10	VCT	4×1.25	11.1	6
50	50TM2.75	50TMA2.75	0.75	三200	11.5	12.0	0.13	じか入	7.8	8.4	10	VCT	4×1.25	11.1	6
50	50TM2.15	50TMA2.15	1.5	三200	14.5	0.2	0.2	じか入	14.9	15.6	20	VCT	4×1.25	11.1	6

●表示質量はケーブルを除くポンプ単体の質量です。

要部標準仕様

項 目	吐出し口径(mm)		
	40	50	
取扱液	液 質	海水	
	液 温	0~40℃	
ポンプ	構造	羽 根 車 ハイスピン	
	材質	軸 封	ダブルメカニカルシール(オイルリフター装備)
		軸 受	密封玉軸受
		羽 根 車	樹脂(ガラス繊維入り)
モータ	ポンプケーシング	樹脂(ガラス繊維入り)	
	軸封(メカニカルシール)	SiC	
種類	種 類	乾式水中形誘導電動機・2極	
	絶 縁	E種	
相 電 圧	相 電 圧	50Hz単相100V 三相200V 60Hz単相100V 三相200/220V	
	保護装置(内蔵)	ミニチュアプロテクタ(単相)・サークルサーマルプロテクタ(三相)	
潤 滑	潤 滑 油	流動パラフィンVG15(0.75kW以下)・VG32(1.5kW)	
	材 質	フ レ ー ム	チタン
主 軸		チタン	
ケ ー ブ ル		VCT(青色)	
配 管 と の 接 続	特殊ねじ込み相フランジ		

●上記以外の接液金属部分にもチタンを使用しております。

バンド仕様標準付属品

- キャブタイヤケーブル(青色).....1本
- 特殊ねじ込み相フランジ.....1式
- 地上銘板.....1枚

特別付属品

- 制御機器

特殊仕様

モータ変更	異電圧	50Hz 単相200V※ 三相400V
	60Hz 単相200/220V※ 三相400/440V	
	●ケーブル仕様変更 ●立会試験	

●※異電圧単相200V仕様については、適用できないものもありますので、別途お問い合わせください。
●上記以外の特殊仕様につきましては最寄りの営業店にお問い合わせください。

●型式説明

