

# ごみ収集車洗車場における排水ポンプ

名古屋第一営業所

水中ノンクログ型スマッシュポンプ BN型

## 納入機器仕様

型式：80BN42.2  
台数：1台  
吐出し口径：80mm  
出力：2.2kW  
全揚程：8m  
吐出し量：0.9m<sup>3</sup>/min



(イメージ)



ポンプ据付状況

NETIS

登録商品

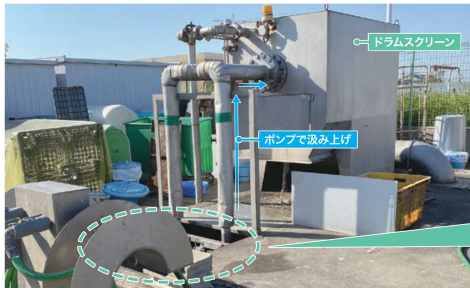
(登録番号：CG-210017-A)

登録技術 オイルリフター<sup>®</sup>搭載!

(登録番号：KT-210053-A)

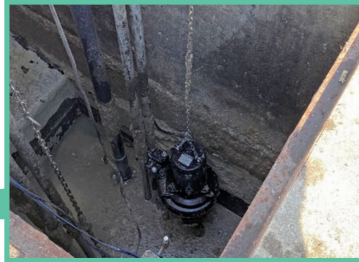
※「オイルリフター」は当社の登録商標です。(商標登録第6360304号)

愛知県内の廃棄物収集運搬会社様へ、新製品の水中ノンクログ型スマッシュポンプ BN型を納入いたしました。ごみ収集車の洗車の際に出る異物を多く含む汚水を汲み上げ、ドラムスクリーンに送るために使用されています。もともと使用されていたポンプでは頻繁に異物詰まりが発生していたため、「スマッシュ機構」によりポンプの閉塞リスクを大幅に低減させることが可能なBN型をご提案し、受注に至りました。納入3か月後の点検時では羽根車の摩擦も見られず、その耐久性と異物通過性を高く評価いただきました。



ポンプ据付箇所

## 水中ノンクログ型スマッシュポンプ BN型



## 通過性を確保!

スマッシュ機構によりポンプの閉塞リスクを大幅に低減!

### POINT 01

サクシオンカバー

独自の形状(突起部)により、異物が羽根車入口に絡みつくのを抑制します。

### POINT 02

羽根車(ブレード部)

サクシオンカバーの突起部との接点により、異物をポンプ内部へ押し込みます。

### POINT 03

羽根車(ボス部)

先端部の傾斜により、異物が吸込み部に滞留するのを抑制します。

## スマッシュ機構



動画



洗車状況

## コメント

高効率と通過性を兼ね備えた画期的な水中ポンプです。NETISにも登録されています。

# 宅地造成地の雨水排水設備

熊本営業所

水中ノンクログポンプ BK型(着脱装置仕様/自己冷却仕様)

## 納入機器仕様

型式：TQ200BK47.5(着脱装置仕様/自己冷却仕様)  
台数：2台  
吐出し口径：200mm  
出力：7.5kW  
全揚程：5m  
吐出し量：3.05m<sup>3</sup>/min



ポンプ据付状況

## 冷却パイプ

モータ自己冷却方式により、通常の運転停止水位より低い位置まで運転することができます。

宅地造成地の雨水ポンプ場における主ポンプとして水中ノンクログポンプ BK型、及び床排水用に樹脂製水中ハイスピンポンプ PUA型を納入いたしました。今回の現場は、排水先への流量に制約があるため、雨水貯留槽内に流入する雨水をポンプでオリフィス樹へ排水し、水量を調整のうえ排水しています。機種選定からポンプの設置箇所の検討など、当社から技術提案を行い現場に適した仕様をご提案しました。納入実績もあり信頼あるメーカーとして評価いただきました。



ポンプ据付状況



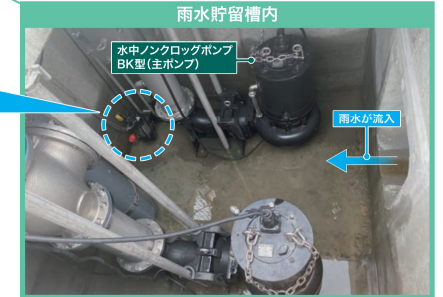
## 納入機器仕様

型式：TOK4-50PUA2.75  
(着脱装置仕様)

台数：1台  
吐出し口径：50mm  
出力：0.75kW  
全揚程：9m  
吐出し量：0.2m<sup>3</sup>/min



樹脂製水中ハイスピンポンプ PUA型(床排水用)



## コメント

BK型は通常の運転停止水位より低い位置まで運転することができます。